

Die Hjort-conveyor Kreisförderer Serie 1000 ist ein geschlossenes System mit Kardankette im Stahlprofil. Die Lasten hängen direkt an den Aufhängepunkten der Kardankette.

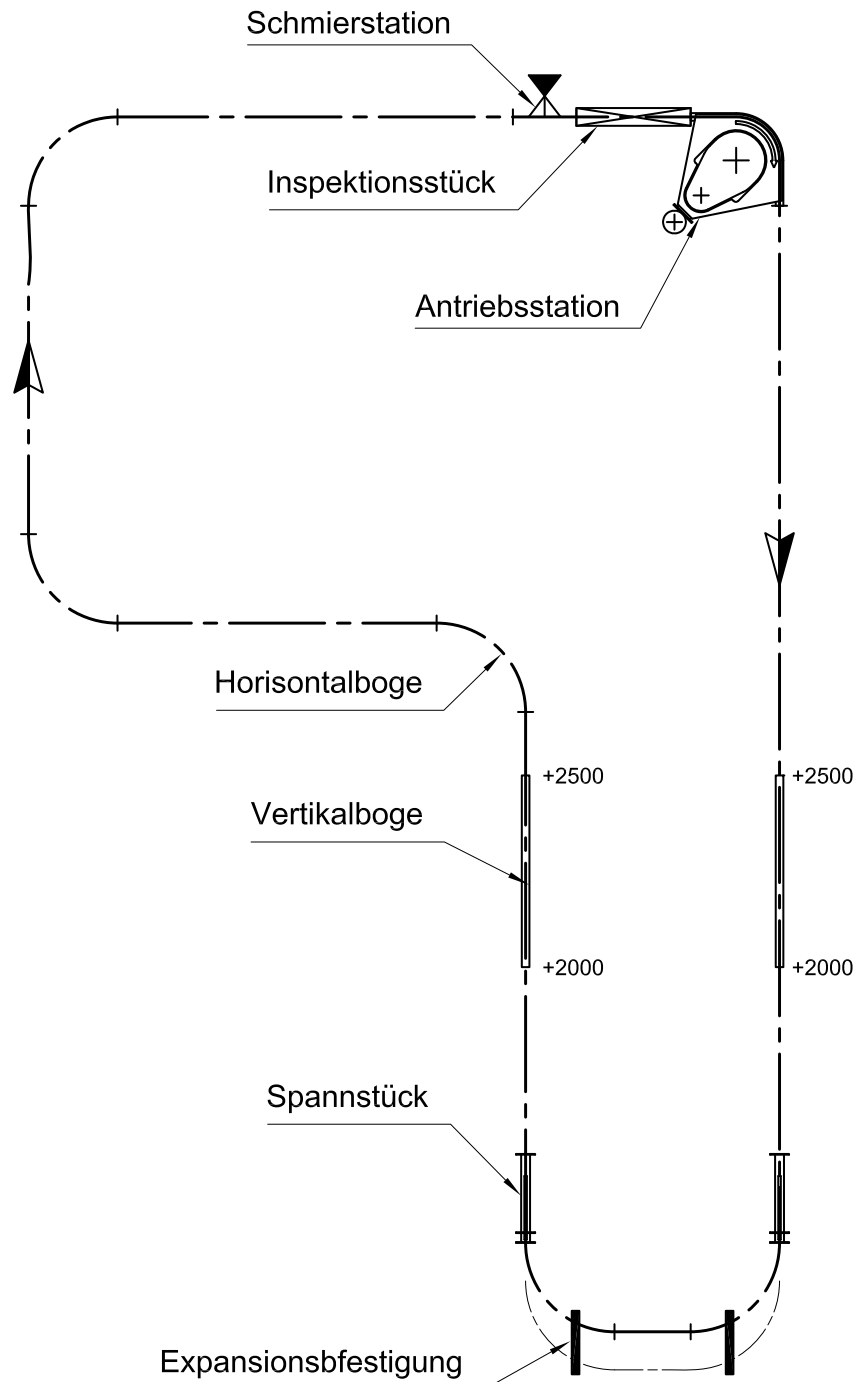
Der Kreisförderer wird normalerweise an der Deckenkonstruktion befestigt, kann aber auch an Bodenstützen montiert werden.

Der Kreisförderer kann mit automatischer Be- und Entladung, z.B. Industrie-Robotern, kombiniert werden.

Durch Einsatz stufenloser Geschwindigkeitsregulierung der Antriebsstation kann die Geschwindigkeit des Kreisförderers problemlos an verschiedene Produkte und Produktionszeiten angepasst werden.

Die Kreisförderer der Serie 1000 werden z.B. für Oberflächenbehandlung, „lebende Lager“ und bei langen Transportstrecken eingesetzt.

Max. Punktlast 125 kg





Spezifikationen

Die Kardankette für Kreisförderer der Serie 1000 ist mit kuggelagerten Steuer- und Laufrädern aus gehärtetem Stahl versehen. In der Standardausführung wird die Kardankette für eine Arbeitstemperatur von 250 °C gefettet geliefert.

Die Steuer- und Laufräder sind auch in Kunststoffausführung mit eingegossenen Kugellagern erhältlich.

Bei Lasten von 125 bis 250 kg muss die Kardankette mit einem Verbindungsjoch versehen werden.

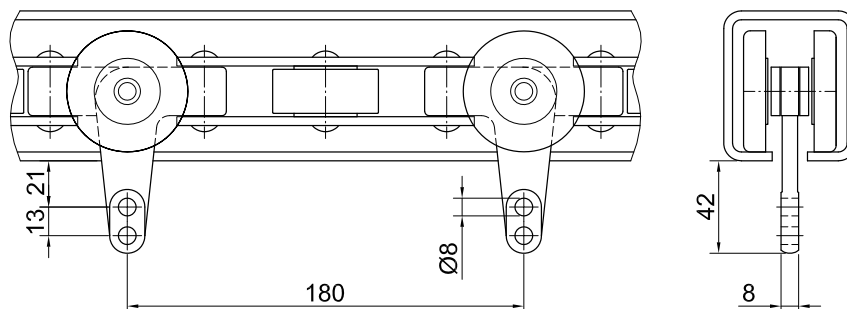
Beispiele siehe Seite 1000-20.

Technische Daten

Bruchfestigkeitsgrenze min.	40.000 N
Max. Last	125 kg/pro Gehänge
Teilung	180 mm
Gewicht	6,5 kg/m
Horizontalbögen	Radius 315, 500, 700, 1000 mm
Vertikalbögen	Radius 700, 1200, 2000 mm

Bestellnummer

102000





Spezifikationen

Die Kardankette für Kreisförderer der Serie 1000 ist mit kuggelagerten Steuer- und Laufrädern aus gehärtetem Stahl versehen. In der Standardausführung wird die Kardankette für eine Arbeitstemperatur von 250 °C gefettet geliefert.

Die Steuer- und Laufräder sind auch in Kunststoffausführung mit eingegossenen Kugellagern erhältlich.

Bei Lasten von 125 bis 250 kg muss die Kardankette mit einem Verbindungsjoch versehen werden.

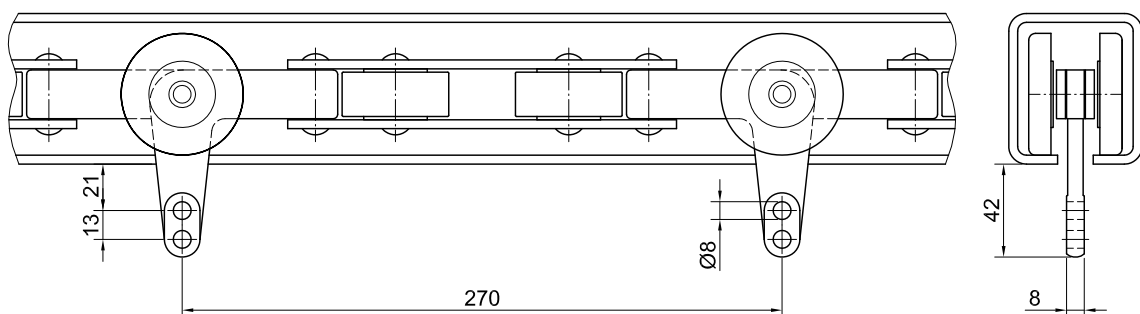
Beispiele siehe Seite 1000-20.

Technische Daten

Bruchfestigkeitsgrenze min.	40.000 N
Max. Last	125 kg/pro Gehänge
Teilung	270 mm
Gewicht	6,3 kg/m
Horizontalbögen	Radius 500, 700, 1000 mm
Vertikalbögen	Radius 1200, 2.000 mm

Bestellnummer

102020





Spezifikationen

Die Kardankette für Kreisförderer der Serie 1000 ist mit kugelgelagerten Steuer- und Laufrädern aus gehärtetem Stahl versehen. In der Standardausführung wird die Kardankette für eine Arbeitstemperatur von 250 °C gefettet geliefert.

Die Steuer- und Laufräder sind auch in Kunststoffausführung mit eingegossenen Kugellagern erhältlich.

Bei Lasten von 125 bis 250 kg muss die Kardankette mit einem Verbindungsjoch versehen werden.

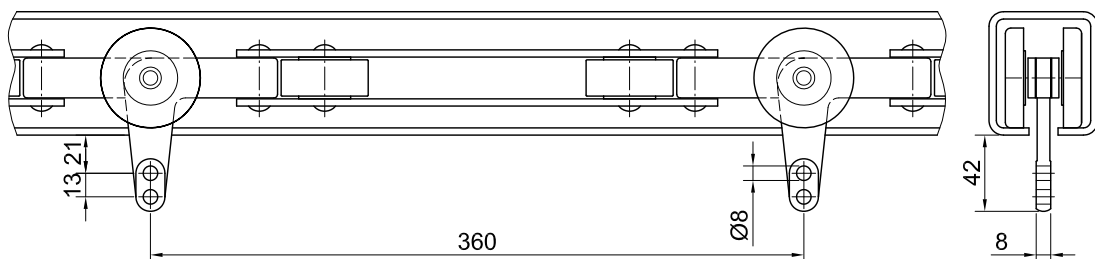
Beispiele siehe Seite 1000-20.

Technische Daten

Bruchfestigkeitsgrenze min.	40.000 N
Max. Last	125 kg/pro Gehänge
Teilung	360 mm
Gewicht	5,3 kg/m
Horizontalbögen	Radius 700, 1000 mm
Vertikalbögen	Radius 2000 mm

Bestellnummer

102040

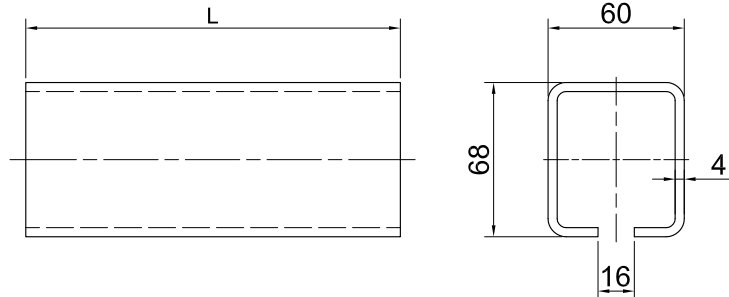


Schiene

Bestellnummer
 100010

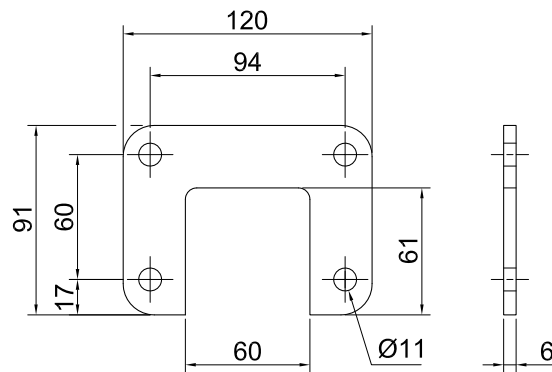
Technische Daten

$I_x = 52 \times 10^4 \text{ mm}^4$
 $W_x = 14 \times 10^3 \text{ mm}^3$
 $I_y = 48 \times 10^4 \text{ mm}^4$
 $W_y = 16 \times 10^3 \text{ mm}^3$
 $A = 835 \text{ mm}^2$
 Gewicht = 6,25 kg/m



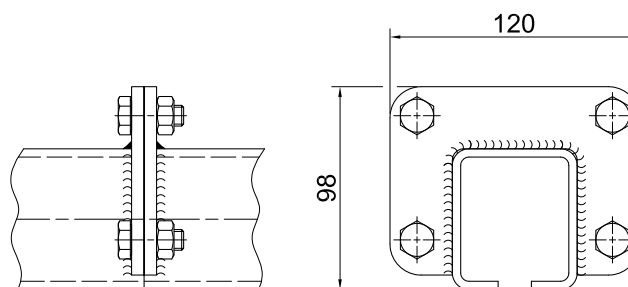
Flansch

Bestellnummer
 100600



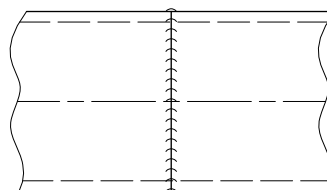
Flanschverband

Bestellnummer
 102940



Schweißverband

Bestellnummer
 102930



Horizontalbogen 90°

Bestellnummer

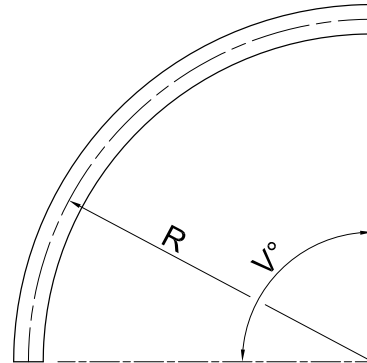
100050 - R 315

100060 - R 500

100070 - R 700

100080 - R 1000

Andere Winkel und Radien auf
Bestellung.



Vertikalbogen 45°

Bestellnummer

100100 - R 700 auf

100110 - R 700 ab

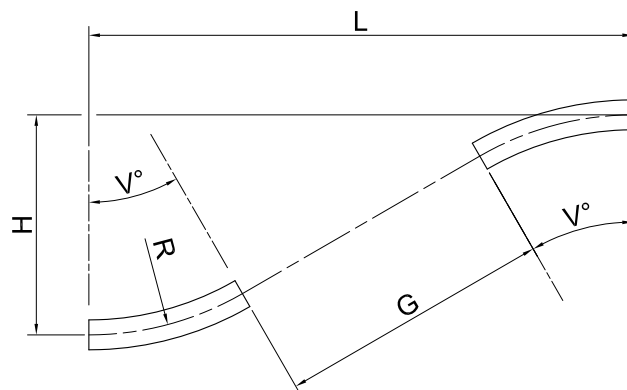
100131 - R 1200 auf

100132 - R 1200 ab

100135 - R 2000 auf

100136 - R 2000 ab

Andere Winkel auf Anfrage
erhältlich.



Symbol



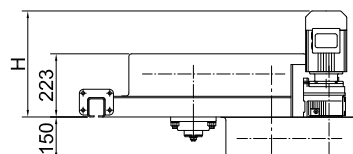
Spezifikationen

Die Antriebsstationen können mit Getriebemotoren für konstante oder regelbare Geschwindigkeit ausgerüstet werden.

Als Überlastungsschutz sind die Antriebsstationen mit Trockenlamellenkupplungen ausgerüstet. Die Länge der Kardankette darf 200 m nicht übersteigen.

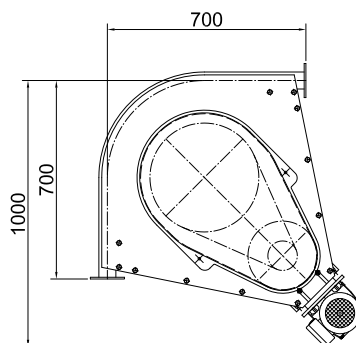
Technische Daten

Übersetzung	1:12
Radius	344 mm
Max. Zugkraft	8 000
Kettenbewegung (Hauptachse)	2160 mm/Umdrehung

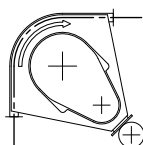


Bestellnummer

100151	T=180
100154	T=270/2
100156	T=360/2



Symbol



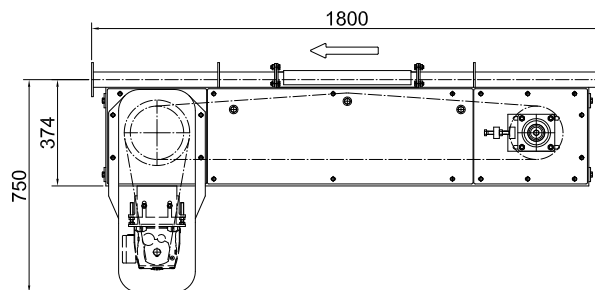
Technische Daten

Übersetzung	1:3
Max. Zugkraft	8 000
Kettenbewegung (Hauptachse)	585 mm/Umdrehung

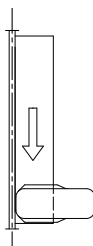


Bestellnummer

100180	T=180
100191	T=270/2
100195	T=360/2

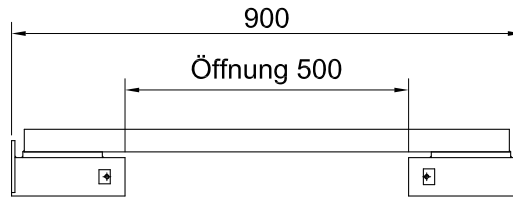


Symbol

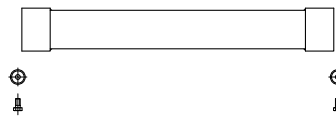


Inspektionsstück

Bestellnummer
100200

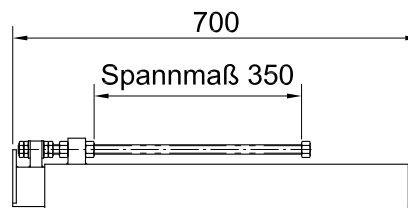


Symbol

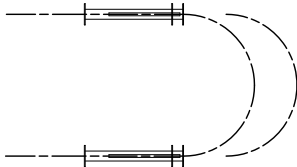


Spannstück

Bestellnummer
100260

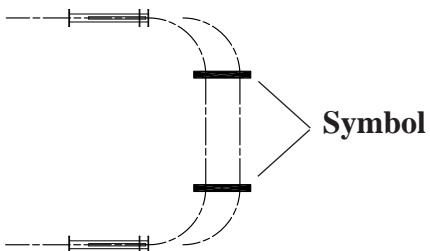
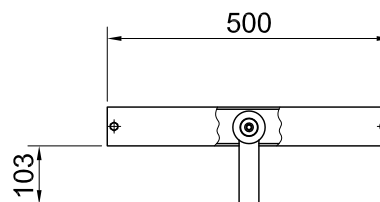


Symbol



Expansionsbefestigung

Bestellnummer
100300



Spezifikationen

Das Schmierspühgerät kann auch mit Ventilen für ferngesteuerte Ein- und Ausschalten geliefert werden.

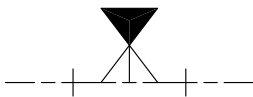
Technische Daten

Länge 500 mm

Bestellnummer

100510

Symbol



Das geschlossene Schienenprofil verhindert, dass Schmutz und Öl von der Kette fallen.

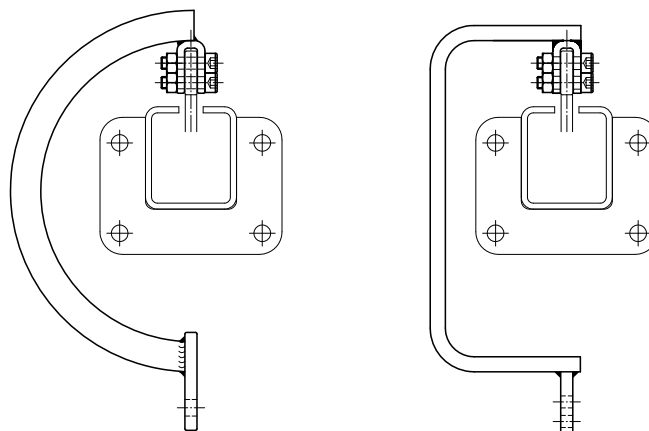
Technische Daten

Teilung min. 180 mm
Max. Last 125 kg/pro Gehänge



C-Haken

Die Dimensionen des C-Hakens werden von der Größe der Vertikalsteigung, dem Lastgewicht und der Lastdimension bestimmt.



Drehbeschlag

Automatischer
Drehbeschlag
ohne Fixierung



Hand-Drehung
mit Fixierung

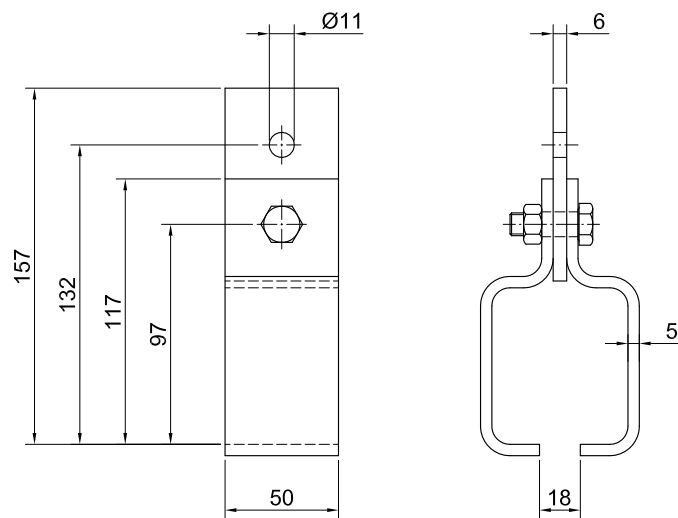


Automatischer
Drehbeschlag
mit Fixierung



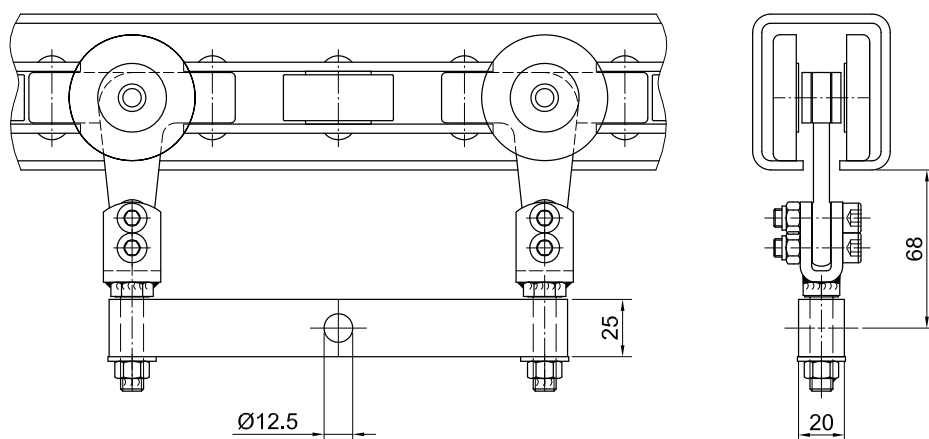
Aufhängeklammer

Bestellnummer
100350

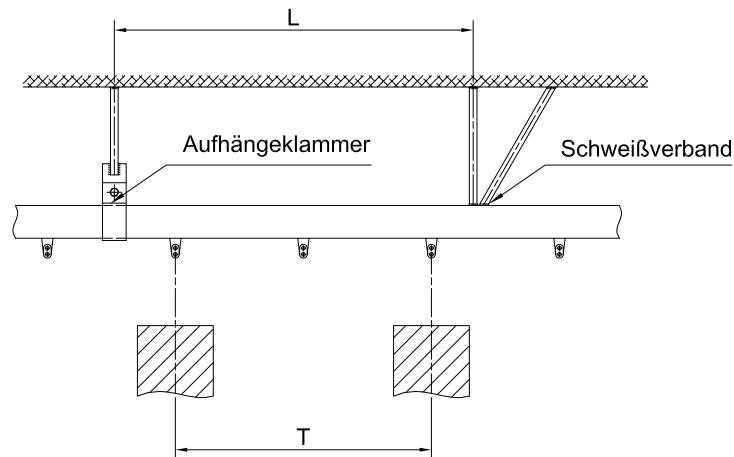


Verbindungsjoch

Bestellnummer
100450 T=180

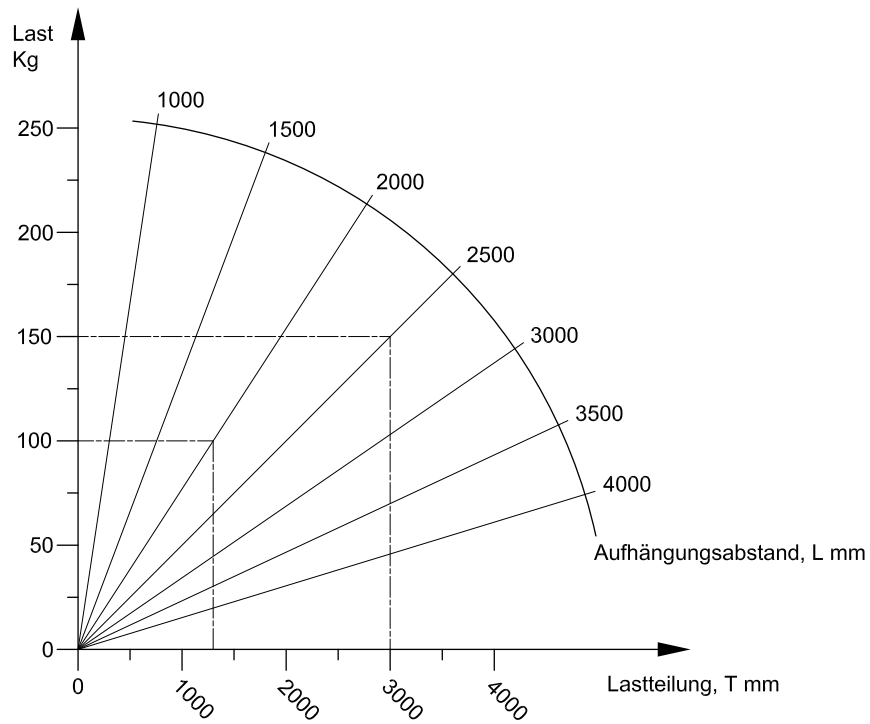


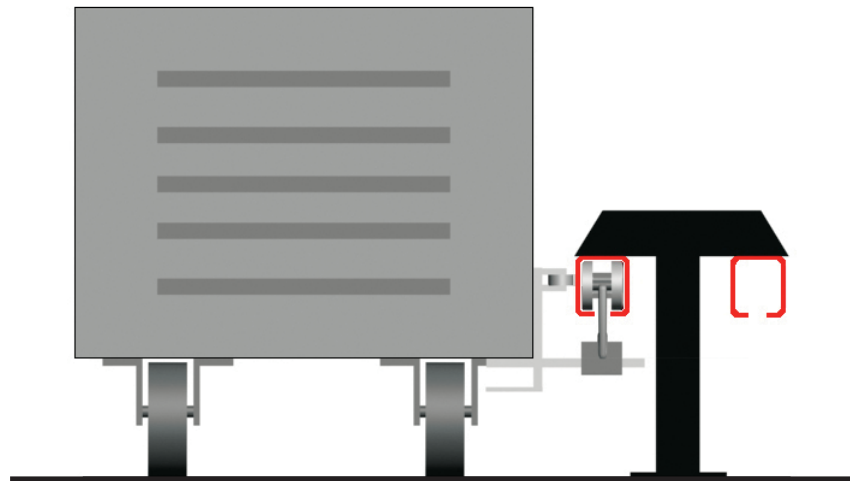
Montage des Kreisförderers



Diagramm

Die Dimensionierung des Aufhängeabstands für die Schiene.



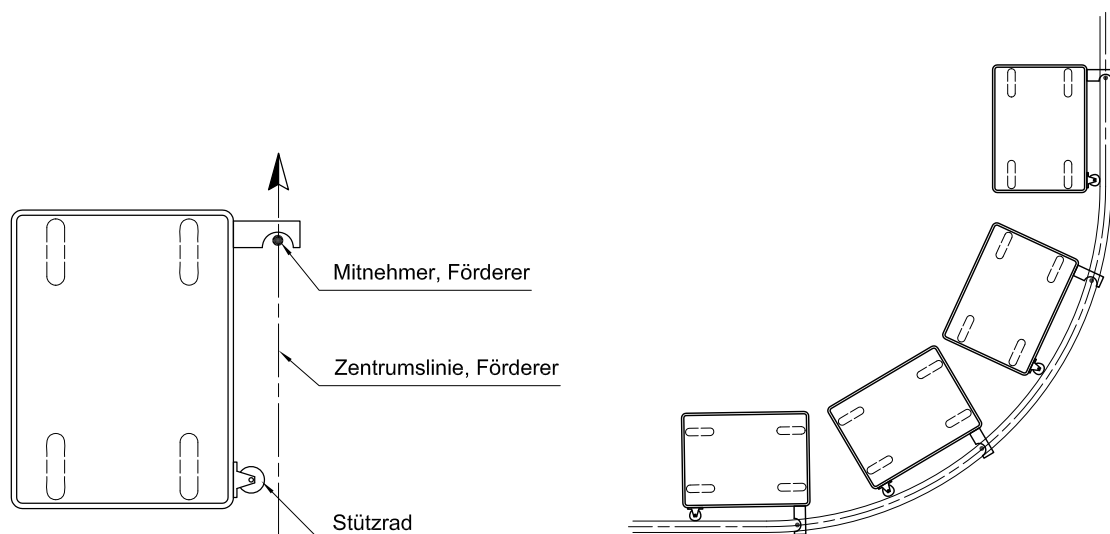


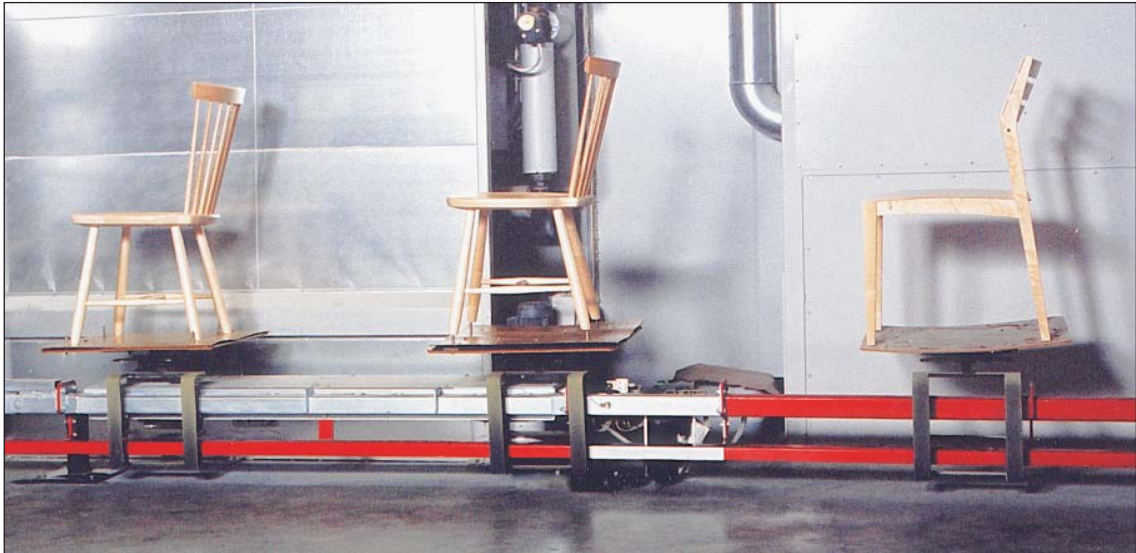
Die Kardankette ist mit Mitnehmern in gewünschtem Abstand versehen. Das Ein- und Auskuppeln der Wagen erfolgt manuell. Die Geschwindigkeit der Kette kann fest sein oder stufenlos geregelt werden. Das Aussehen der Horizontalbögen hängt von der Wagenlänge und der Teilung der Mitnehmer ab.

Technische Daten

Max. Geschwindigkeit 8 m/min

Max. Last 800 kg/Wagen (bei ebener Unterlage)

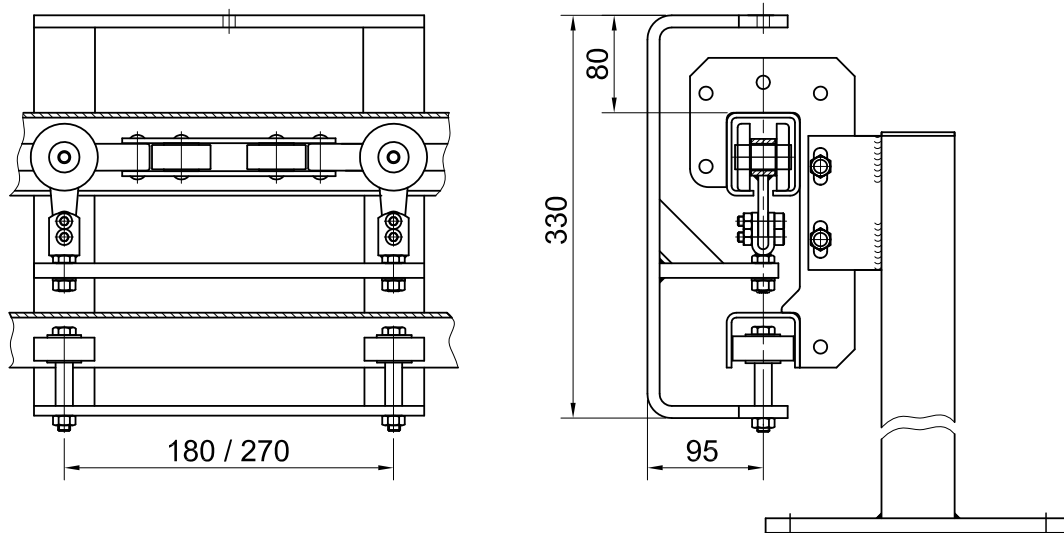




Die Bodenförderer sind je nach Last und Antriebsart in unterschiedlichen Ausführungen erhältlich.

Gemeinsam ist allen, dass die Kardankette in einer Stahlschiene läuft und dass die Last oberhalb der Schiene platziert ist. Der Bodenförderer wird an auf dem Boden befestigten Stützen montiert und die Last kann rotiert oder indexiert werden. Der Bodenförderer kann im kontinuierlichen oder im Taktbetrieb laufen.





Spezifikationen

Der Bodenförderer besteht aus zwei zusammengesetzten Fördererschienen. In der oberen Schiene läuft die Kardankette, die von einer oder mehreren Antriebsstationen mit kontinuierlicher oder regelbarer Geschwindigkeit angetrieben wird. Die untere Schiene dient zur Steuerung des Lastträgers und sorgt für einen gleichmäßigen und stabilen Lauf mit nur geringen Winkelabweichungen. Der Lastträger wird nach Bedarf ausgeformt und kann mit Drehbeschlägen für indexierte oder kontinuierliche Rotation ausgerüstet werden.

Technische Daten

Max. Umgebungstemperatur	250 °C
Max. Belastung pro Wagen	200 kg
Horizontalbögen	Radius 700, 1000 mm