



Hjort-conveyor Serie 800 ist eine Hängebahn für schwerere Lasten. Die Lastträger werden manuell verschoben.  
Das System kann mit Weichen, Drehscheibe und separaten Antriebsketten durch z.B. Vorbehandlung kombiniert werden.  
Be- und Entladung kann mit Hub- und Senkstationen ergonomisch korrekt angepasst werden.

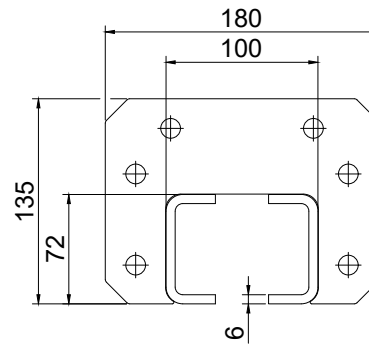
**Maximal Last: 500 kg pro Laufwagen**

### Schiene

Bestellnummer  
080010

#### Technische Daten

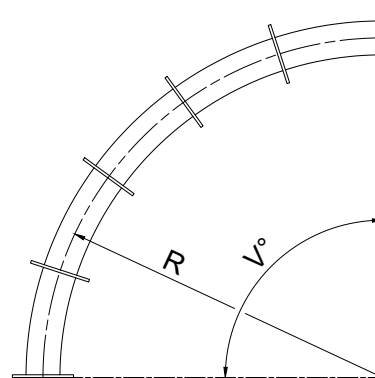
$I_x = 235 \times 10^4 \text{ mm}^4$   
 $W_x = 29 \times 10^3 \text{ mm}^3$   
 $I_y = 97 \times 10^4 \text{ mm}^4$   
 $W_y = 47 \times 10^3 \text{ mm}^3$   
 $A = 1630 \text{ mm}^2$   
Gewicht = 12,7 kg/m



### Horizontalbogen 90°

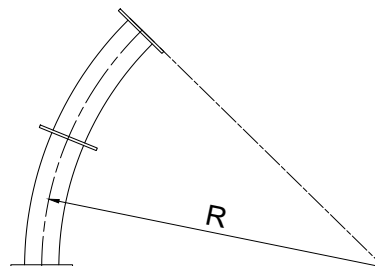
Bestellnummer  
080070 - R700  
080080 - R1000

Andere Winkel auf Anfrage  
erhältlich.



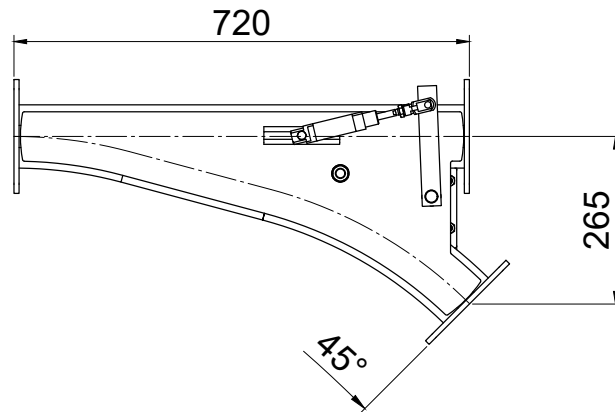
### Horizontalbogen 45°

Bestellnummer  
080075 - R700  
080085 - R1000



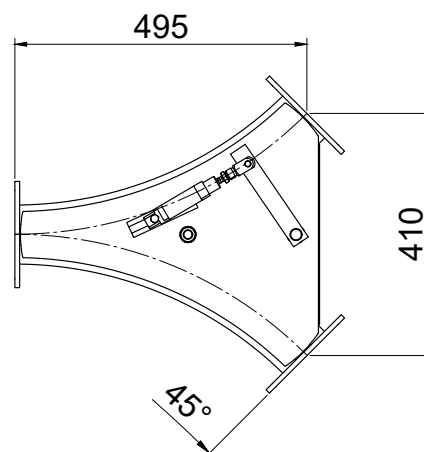
**Weiche 45°**

Bestellnummer  
1-26474 (links)  
1-26475 (rechts)



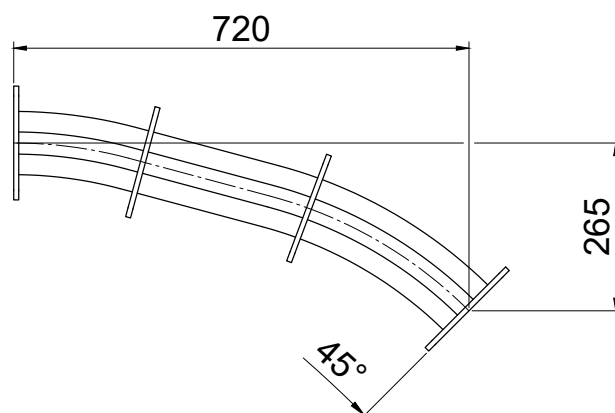
**Y-weiche**

Bestellnummer  
1-26489



**Weicheboge 45°**

Bestellnummer  
1-26555 (links)  
1-26556 (rechts)

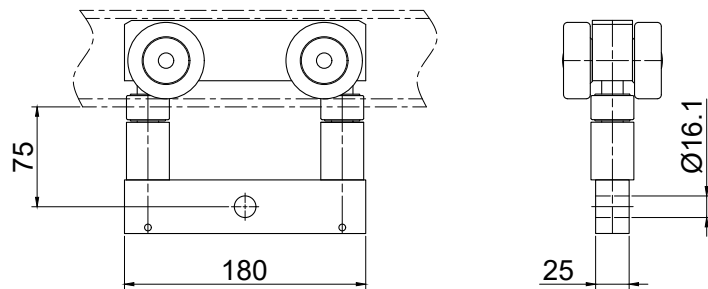


### Laufwagen

Bestellnummer

350500

Kann zur Verbindung von  
2 Wagen mit Verbindungs-  
joch ausgestattet werden.

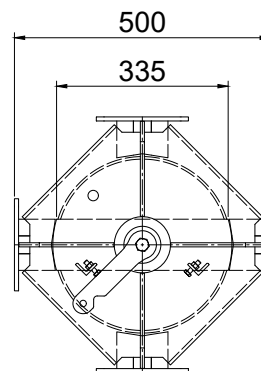


### Drehscheibe 4 Wege

Einzelwagen

Bestellnummer

1-25713



### Drehscheibe 4 Wege

Doppelwagen

Bestellnummer

1-26685

